

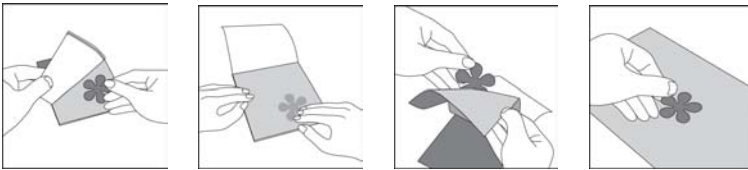
STICKY DOTS® - #4051 & #4052

die-cut transfer adhesive • adhésif de transfert découpé à la forme
• adhesivo de transferencia para troquelados

Sheets with extremely strong tiny-dots of transfer adhesive for use with die-cut shapes and letters, paper piecings, borders, photos, lace, laser cuts, wooden shapes, and paper embellishments.

1. Peel back the top liner.
2. Place item face up on adhesive.
3. Replace top liner and gently rub over item.
4. Lift liner and remove item (use tweezers if needed).
5. Rub off any extra adhesive dots from edge of item. Place onto project.

Tips: Use Adhesive Pick Up Square to rub off any excess adhesive from your project or work surface.



Feuilles avec petites pastilles à fixation extrêmement forte d'adhésif de transfert à utiliser avec formes et lettres découpées à la forme, bouts de papier, bordures, photos, dentelle, découpes au laser, formes en bois et décorations papier.

1. Décoller le support papier du dessus.
2. Placez l'objet face vers le haut sur l'adhésif.
3. Remettre le support papier sur le dessus et frotter doucement sur l'objet.
4. Soulever le support papier et enlever l'objet (utiliser une pince à épiler au besoin).
5. Frotter des pastilles adhésives supplémentaires à partir du bord de l'objet. Placer sur le projet.

Astuce: Utiliser le carré de ramassage adhésif pour éliminer l'excédent d'adhésif de votre projet ou surface de travail.

Hojas con minúsculos puntos extremadamente fuertes de adhesivo de transferencia para uso con formas y letras troqueladas, perforaciones de papel, bordes, fotos, encaje, cortes láser, formas de madera y florituras de papel.

1. Despegue el forro de la parte superior.
2. Coloque el artículo boca arriba sobre el adhesivo.
3. Reemplace el forro superior y frote delicadamente sobre el artículo.
4. Levante el forro y retire el artículo (utilice tenacillas si es necesario).
5. Elimine por presión el exceso de puntos adhesivos del borde del artículo. Coloque sobre la superficie del proyecto.

Sugerencias: Utilice el cuadrado de limpieza de adhesivo para eliminar por presión cualquier exceso de adhesivo del proyecto o de la superficie de trabajo.