



ZOTS™ - #3782, #3783 & #3784

Perfect for adhering paper, photos, plastic, metals, and more!

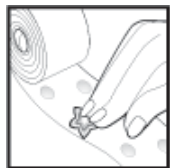
For strongest bond: Use on clean, dry surface. • Do not touch Zot with fingers.

Parfait pour fixer papier, photos, plastique, métaux et bien plus encore!

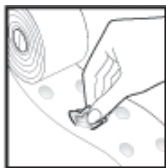
Pour une fixation maximale: Utiliser sur une surface propre et sèche. Ne pas toucher Zot des doigts.

¡Ideales para adherir papel, fotos, plástico, metales y mucho más!

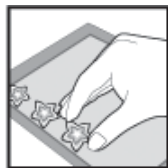
Para lograr una unión más firme: Utilice en una superficie limpia y seca. No toque el Zot con los dedos.



Press
Presser
Presionar



Peel
Décoller
Desprender



Place
Mettre
Colocar