



**ZOTS™ 3D - #3786**

Perfect for adding dimension!

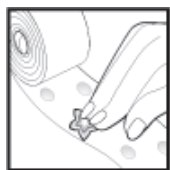
**For strongest bond:** Use on clean, dry surface. • Do not touch Zot with fingers.

Parfait pour donner une autre dimension!

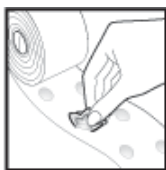
**Pour une fixation maximale:** Utiliser sur une surface propre et sèche. Ne pas toucher Zot des doigts.

¡Ideales para añadir dimensión!

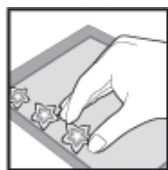
**Para lograr una unión más firme:** Utilice en una superficie limpia y seca. No toque el Zot con los dedos.



Press  
Presser  
Presionar



Peel  
Décoller  
Desprender



Place  
Mettre  
Colocar