



ZOTS™ CRAFT - #3782, #3783 & #3784

Perfect for adhering plastic, metal, glass beads, faux flowers and more!

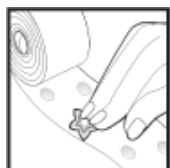
For strongest bond: Use on clean, dry surface. • Do not touch Zot with fingers.

Parfait pour fixer plastique, métaux, perles en verre, fausses fleurs et bien plus encore!

Pour une fixation maximale: Utiliser sur une surface propre et sèche. Ne pas toucher Zot des doigts.

¡Ideales para adherir plástico, metal, cuentas de vidrio, flores artificiales, y mucho más!

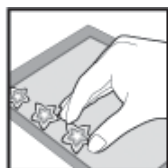
Para lograr una unión más firme: Utilice en una superficie limpia y seca. No toque el Zot con los dedos.



Press
Presser
Presionar



Peel
Décoller
Desprender



Place
Mettre
Colocar